

SYSTEME FÜR  
WÄRMEGEDÄMMTE FASSADEN



# SIE STEHEN FÜR UNSEREN ERFOLG

Neue Technologien garantieren die Verbesserung und Innovation unserer Produkte für Sie.



# SYSTEME FÜR WÄRMEGEDÄMMTE FASSADEN

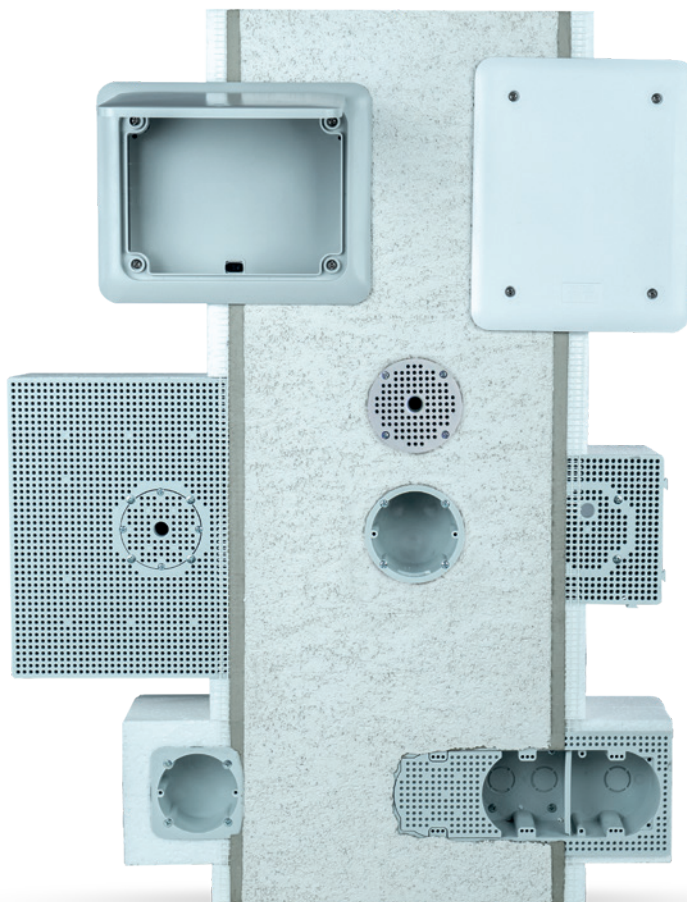
---

Die Firma KOPOS KOLÍN a.s. ist ein führender Hersteller von Elektroinstallationsmaterial mit langjähriger Tradition, der auch heute noch höchste Qualität und Leistungsfähigkeit seiner Produkte bietet. Die breite Palette unserer Wärmedämmungsdosen und Montageplatten stellt ein umfassendes Angebot für sichere und dauerhafte elektrische Installationen in Wärmedämmsystemen dar.

Angesichts steigender Energiepreise, aber auch aus ökologischen Gründen, entscheiden sich immer mehr Bauherren dafür, ihre Gebäude zu dämmen. Eine gute Wärmeisolierung ist dabei bis ins Detail fachmännisch auszuführen. Dazu gehört auch die Verkabelung. Leider finden wir heute noch unsachgemäße Kabelinstallationen in wärmegeämmten Wänden. Beschädigungen an der Fassade sind dann oft nach kurzer Nutzungsdauer das Ergebnis derart unprofessioneller Installationen. Die nachträgliche Instandsetzung wird dann kostspielig und bleibt oft nicht ohne sichtbare Spuren an der Fassade.

Die Grundlage für eine hochwertige Kabelinstallation in Wärmedämmungen besteht in der richtigen und festen Verankerung des Kabelmaterials, z. B. unter einer Dose oder einem Schalter. Ein weiterer wichtiger Punkt ist die Minimierung von Wärmebrücken im Bereich der Kabelinstallation. Nur bei Beachtung dieser beiden Grundvoraussetzungen erreichen wir eine funktionierende Elektroinstallation und somit auch eine langlebig, gut gedämmte Fassade in diesem Bereich.

Ein grundlegendes Element unserer fachgerechten Elektroinstallation ist ein Tubus, der als feste Verbindung zwischen der tragenden Wand und der Elektroinstallation dient. Die Länge des Tubus kann vor Ort an die Dicke der Dämmung angepasst werden. Je nach Anwendungsfall wird die Montageplatte MDZ, die Dose KEZ, KEZ-3 oder die Universaldose KUZ auf dem Tubus befestigt. Eine weitere Variante sind Produkte, die in bereits fertig gedämmte Fassaden eingebaut werden können. Auch hier wird großer Wert auf die Qualität und Funktionalität der Produkte gelegt, damit eine nachträgliche Installation der Geräte ohne Beschädigung der Fassade möglich ist.





# KEFZ 80, KEFZ 80/VDZ



Gerätedose für bereits bestehende Wärmedämmungen



- zum Einbau von Geräten in wärmedämmte Fassaden ab 80 mm Dämmstärke
- geeignet für gängige Dämmstoffe (Polystyrol, Mineralwolle)
- Anschlussdose mit abgedichteten Membraneinlässen
- Einbau in bereits gedämmte Fassaden
- KEFZ 80 - Dosen-Set bestehend aus Dosesträger, Schrauben und Installationsdose
- KEFZ 80/VDZ - Dosen-Set mit einem zusätzlichen wiederverwendbaren Werkzeug, das zum Bohren in die Isolierung und Montage des Trägers erforderlich ist



## ANLEITUNG

- der Montagerahmen wird an der Stelle der Fassade, an der das künftige Gerät montiert werden soll, mit dünnen Nägeln oder Schrauben angebracht
- die Fassade und der Außenputz muss mit Hilfe eines Schneidwerkzeugs entlang des inneren Umfangs des Montagerahmens ausgeschnitten werden
- der beiliegende Handbohrer wird verwendet, um bis zu der auf dem Werkzeug markierten Tiefe zu bohren
- nach Entfernen der ausgebohrten Dämmung und des Montagerahmens wird der Dosesträger in das entstandene Loch geschraubt
- die Dose wird in den eingeschraubten Träger eingesetzt und mit den beiliegenden Schrauben verankert

**Montageanleitung**

Es ist notwendig, Geräte mit einer für die Umgebung geeigneten IP-Schutzart zu installieren. Bei größerem Putz empfehlen wir, das Gerät mit Silikon zu versiegeln.



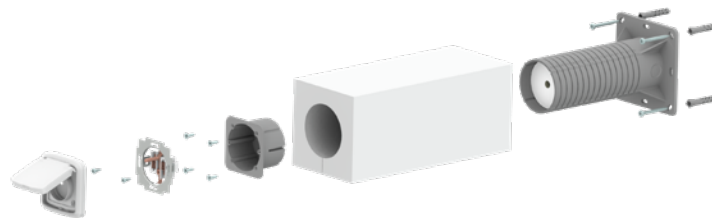
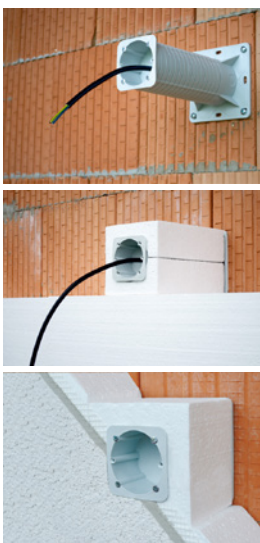


# KEZ, KEZ 300

Gerätedose für wärme gedämmte Fassaden



- zur Installation von Steckdosen und Schaltern in wärme gedämmte Fassaden
- verhindert Wärmebrücken
- geeignet für gängige Dämmstoffe (Polystyrol, Mineralwolle)
- KEZ – für Einzelgeräte in Dämmstärken von 50 – 200 mm
- KEZ 300 – für Einzelgeräte in Dämmstärken von 50 – 300 mm
- Lieferumfang: Tubus, Dose, Innen- und Außendämmung, Dübel und Schrauben



**Montageanleitung**



## ANLEITUNG

- Installation erfolgt während der Dämmstoffmontage
- es ist notwendig, den Tubus und die mitgelieferte Dämmung, je nach Stärke der Dämmschicht, auf die erforderliche Länge zuzuschneiden
- der Tubus wird je nach Art des Mauerwerks mit Schrauben und Dübel an der Wand befestigt
- das Kabel wird durch den Tubus geführt und die angepasste Dämmung eingefügt
- die Dose wird mit 4 Schrauben am Tubus befestigt, um dann die Endmontage durchzuführen

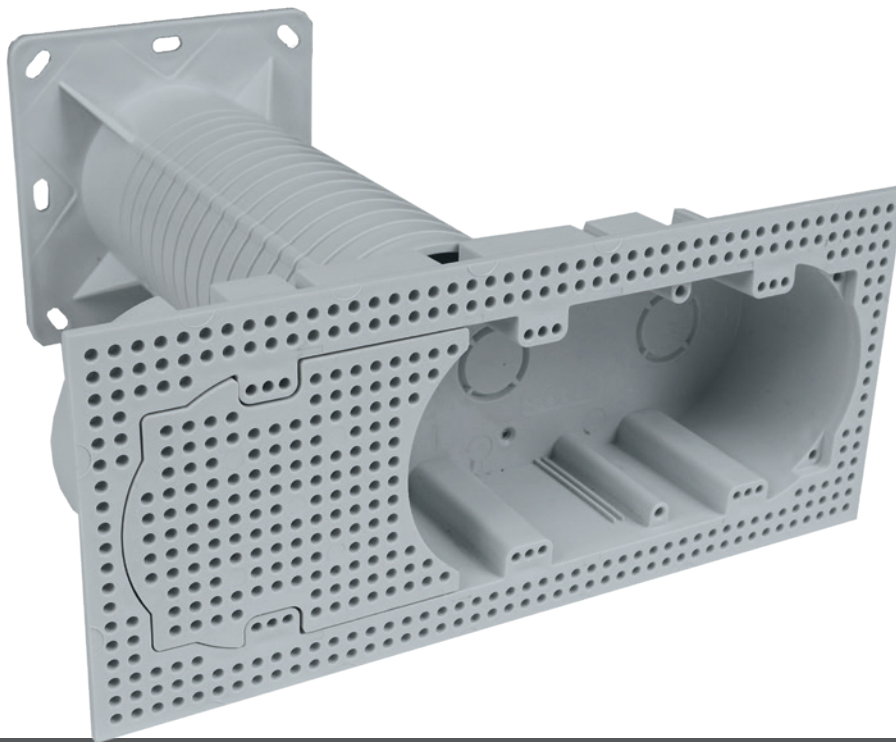
Es ist notwendig, Geräte mit einer für die Umgebung geeigneten IP-Schutzart zu installieren. Bei größerem Putz empfehlen wir, das Gerät mit Silikon zu versiegeln.



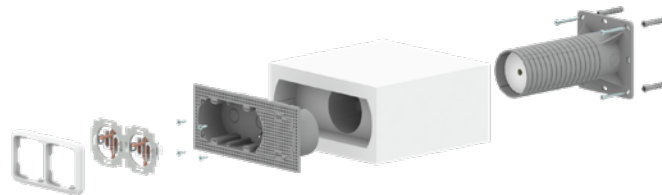
### KEZ-3



#### Mehrfachdose für wärmegeämmte Fassaden



- zur Installation von Steckdosen und Schaltern in wärmegeämmte Fassaden
- verhindert Wärmebrücken
- geeignet für gängige Dämmstoffe (Polystyrol, Mineralwolle)
- zur Montage von zwei bzw. drei Geräten in Dämmstärken von 100 – 250 mm
- Lieferumfang: Tubus, Dose, Blende, Trennwand, Innen- und Außendämmung, Dübel und Schrauben



#### Montageanleitung



#### ANLEITUNG

- Installation erfolgt während der Dämmstoffmontage
- es ist notwendig, den Tubus und die mitgelieferte Dämmung, je nach Stärke der Dämmschicht, auf die erforderliche Länge zuzuschneiden
- der Tubus wird je nach Art des Mauerwerks mit Schrauben und Dübel an der Wand befestigt
- das Kabel wird durch den Tubus geführt und die angepasste Isolierung eingefügt
- die Dose wird mit 4 Schrauben am Tubus befestigt, um dann in ihr die Endmontage durchzuführen

Es ist notwendig, Geräte mit einer für die Umgebung geeigneten IP-Schutzart zu installieren. Bei größerem Putz empfehlen wir, das Gerät mit Silikon zu versiegeln.

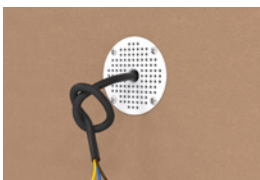


# MDFZ 80, MDFZ 80/VDZ

Montageplatte für fertige Wärmedämmung



- zur Montage kleinerer elektrischer Geräte (Bewegungssensoren, Kameras, etc.) in wärme gedämmte Fassaden ab 80 mm Dämmstärke
- geeignet für gängige Dämmstoffe (Polystyrol, Mineralwolle)
- Einbau in bereits gedämmte Fassaden
- Möglichkeit der konstanten Belastung bis 15 N
- MDFZ 80 - Montage-Set bestehend aus Dosen träger und Schrauben
- MDFZ 80/VDZ - Montage-Set mit einem zusätzlichen wiederverwendbaren Werkzeug, das zum Bohren in die Dämmung und Montage des Trägers erforderlich ist



## ANLEITUNG

- der Montagerahmen wird an der Stelle der Fassade, an der das künftige Gerät montiert werden soll, mit dünnen Nägeln oder Schrauben angebracht
- die Fassade und der Außenputz muss mit Hilfe eines Schneidwerkzeugs entlang des inneren Umfangs des Schutzrahmens ausgeschnitten werden
- der beiliegende Handbohrer wird verwendet, um bis zu der auf dem Werkzeug markierten Tiefe zu bohren
- nach Entfernen der ausgebohrten Dämmung und des Montagerahmens wird der Dosen träger in das entstandene Loch geschraubt
- die Dose wird in den eingeschraubten Träger eingesetzt und mit den beiliegenden Schrauben verankert

**Montageanleitung**

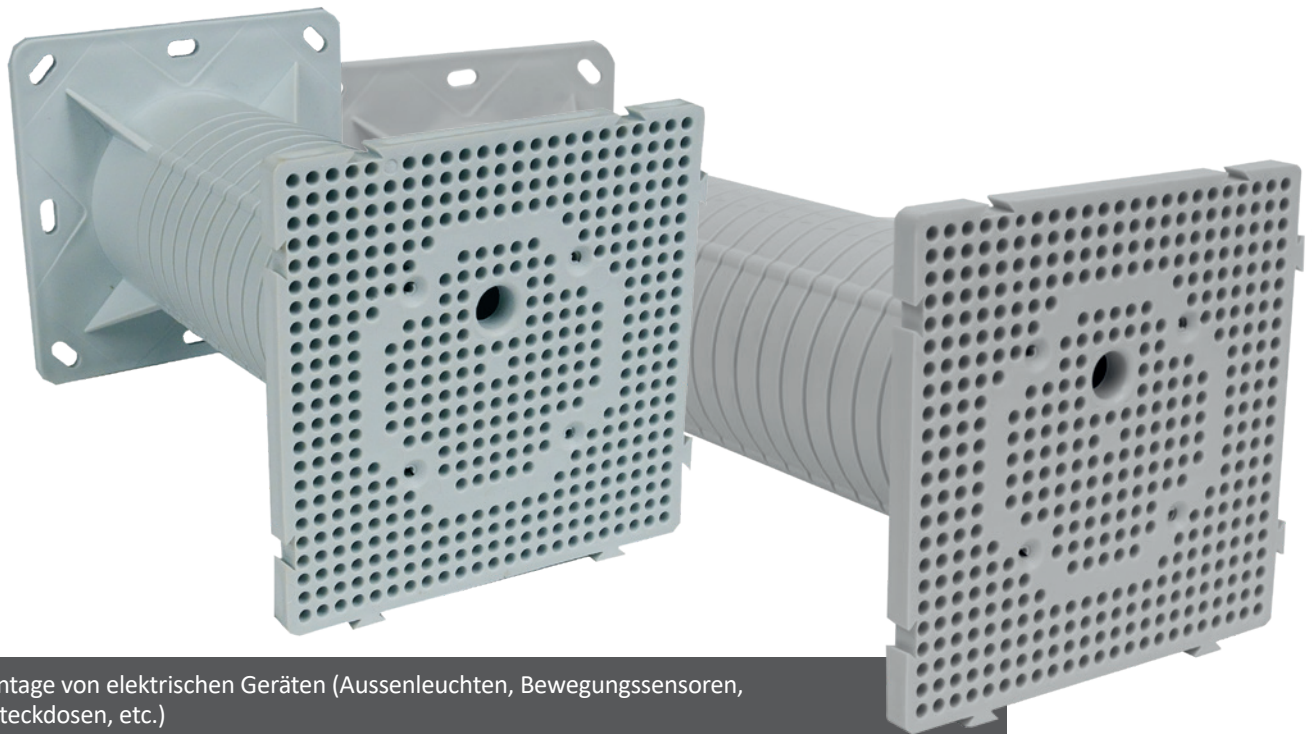




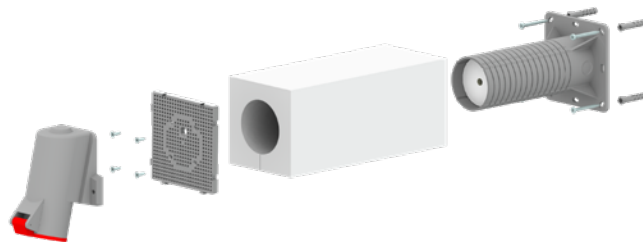
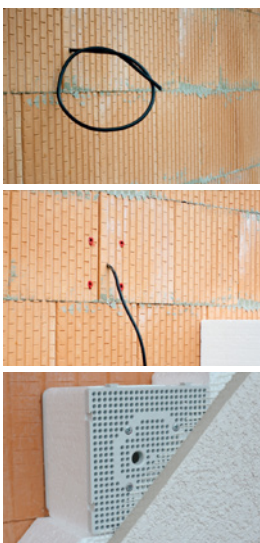
# MDZ, MDZ 300



## Montageplatte für wärmegeämmte Fassaden



- zur Montage von elektrischen Geräten (Aussenleuchten, Bewegungssensoren, 400 V Steckdosen, etc.)
- verhindert Wärmebrücken
- geeignet für gängige Dämmstoffe (Polystyrol, Mineralwolle)
- MDZ - Befestigung von Geräten in Dämmstärken von 50 - 200 mm
- MDZ 300 - Befestigung von Geräten in Dämmstärken von 50 - 300 mm
- Belastung von 40 N in einem Abstand von 180 mm von der Wand
- Möglichkeit, eine größere Platte durch Verwendung von mehreren Montageplatten zu erstellen
- Lieferumfang: Tubus, Montageplatte, Blinddeckel, Innen und Außendämmung, Dübel und Schrauben für die Montage
- Montageplattengröße 119 x 119 mm



### Montageanleitung



### ANLEITUNG

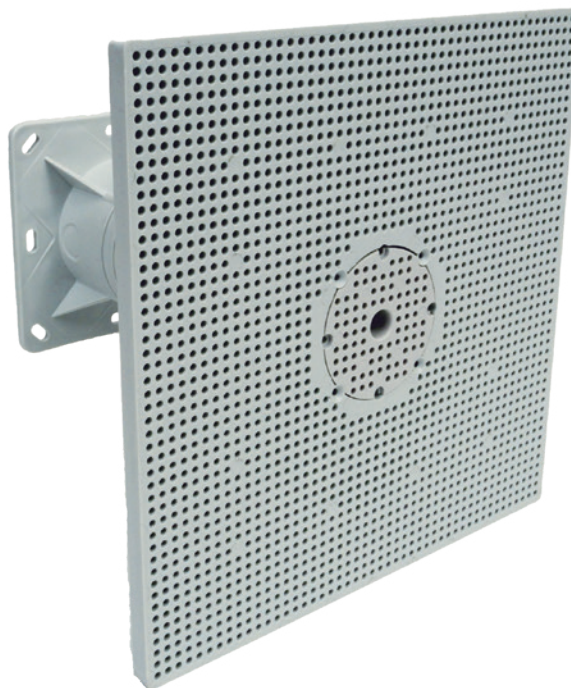
- Installation erfolgt während der Dämmstoffmontage
- es ist notwendig, den Tubus und die mitgelieferte Dämmung, je nach Dicke der Dämmschicht, auf die erforderliche Länge zuzuschneiden
- der Tubus wird je nach Art des Mauerwerks mit Schrauben und Dübel an der Wand befestigt
- das Kabel wird durch den Tubus geführt und die angepasste Dämmung eingefügt
- mit 4 Schrauben wird die Montageplatte am Tubus befestigt, um dann darauf die Endmontage durchzuführen



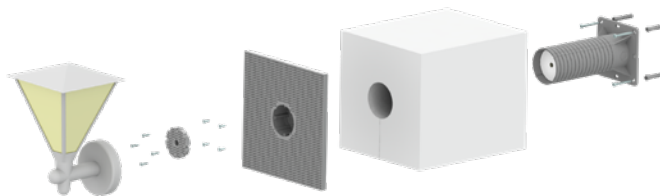
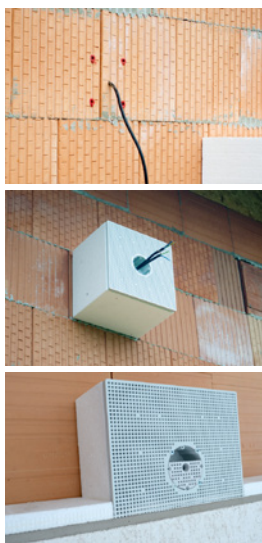


# MDZ XL, MDZ XL 300

Montageplatte für wärme gedämmte Fassaden



- zur Montage von elektrischen Geräten (Aussenleuchten, Bewegungssensoren, 400 V Steckdosen, etc.)
- verhindert Wärmebrücken
- geeignet für gängige Dämmstoffe (Polystyrol, Mineralwolle)
- MDZ XL - Befestigung von Geräten in Dämmstärken von 50 - 200 mm
- MDZ XL 300 - Befestigung von Geräten in Dämmstärken von 50 - 300 mm
- Belastung von 40 N in einem Abstand von 180 mm von der Wand
- enthält eine integrierte Dose, die in erster Linie zum Anklemmen konzipiert ist
- Lieferumfang: Tubus, Montageplatte, Blinddeckel, Innen- und Außendämmung, Schrauben
- Montageplattengröße 238 x 238 mm



**Montageanleitung**



## ANLEITUNG

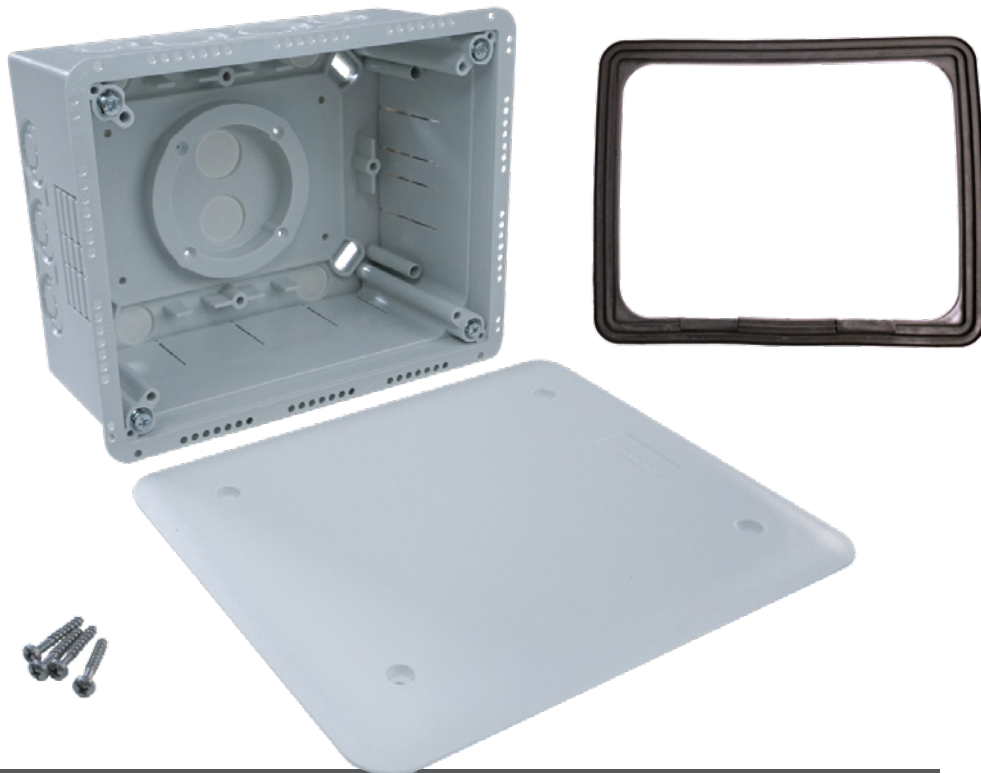
- Installation erfolgt während der Dämmstoffmontage
- es ist notwendig, den Tubus und die mitgelieferte Dämmung, je nach Dicke der Dämmschicht, auf die erforderliche Länge zuzuschneiden
- der Tubus wird je nach Art des Mauerwerks mit Schrauben und Dübel an der Wand befestigt
- das Kabel wird durch den Tubus geführt und die angepasste Dämmung eingefügt
- mit 4 Schrauben wird die Montageplatte am Tubus befestigt, um dann darauf die Endmontage durchzuführen



## KUZ-V



Universaldose für Wärmedämmungen und andere Installationen



- für die Montage im Gipsbett unter Putz bzw. direkte Montage im Dämmmaterial der Fassade geeignet
- einstellbare Dositiefe im Bereich von 85 bis 140 mm
- Abmessung 196x156x85 mm (196x156x140 mm)
- fester Deckel mit Edelstahlschrauben



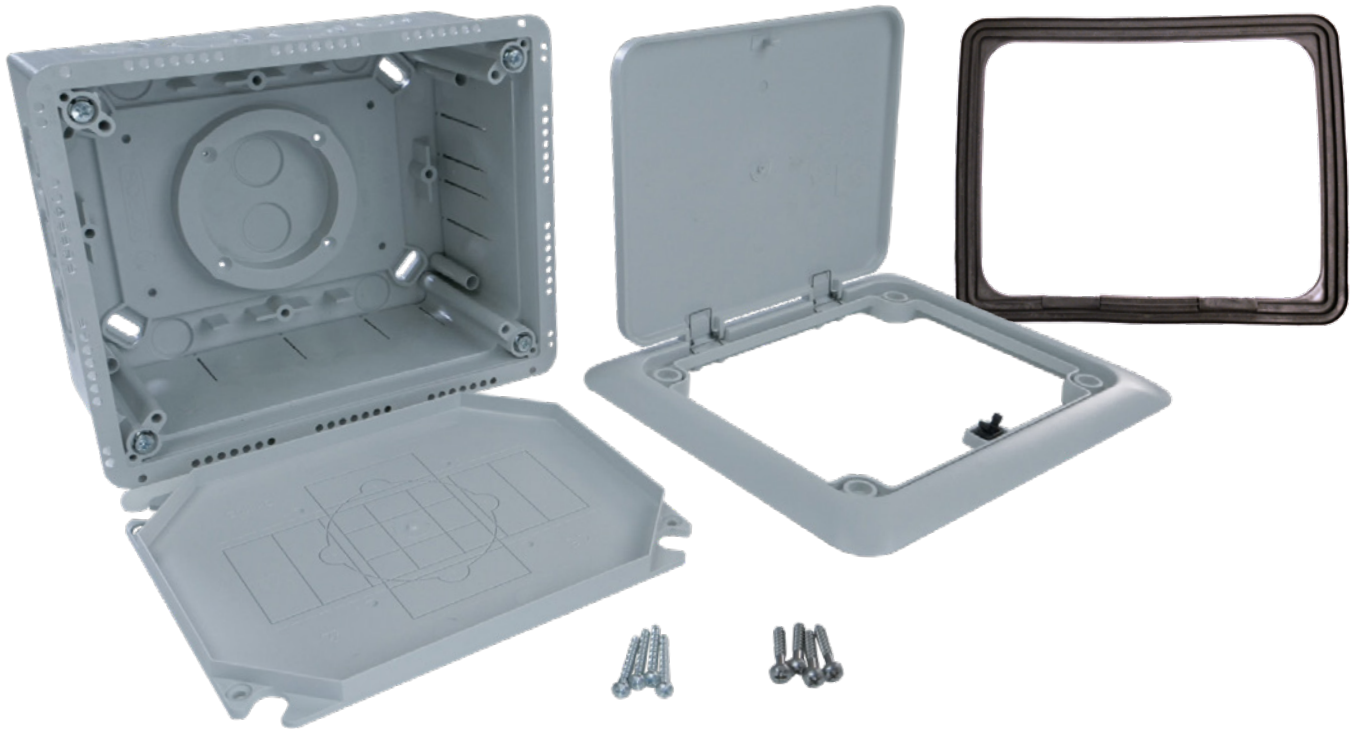
**Montageanleitung**



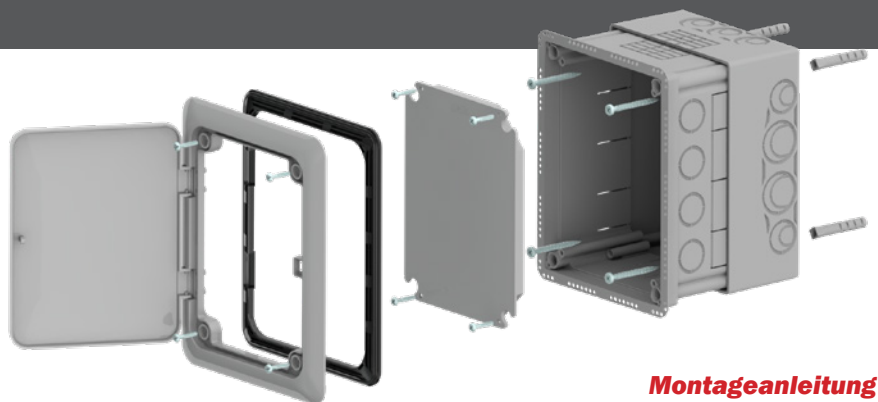
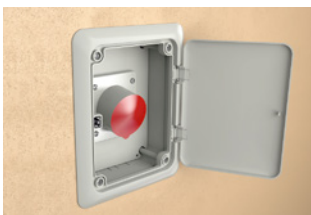


## KUZ-VO

Universaldose für Wärmedämmungen und andere Installationen



- für die Montage im Gipsbett unter Putz bzw. direkte Montage im Dämmmaterial der Fassade geeignet
- einstellbare Dosentiefe im Bereich von 85 bis 140 mm
- Abmessung 196x156x85 mm (196x156x140 mm)
- aufklappbarer Deckel (werkzeugloses Öffnen, mit Spezialfeder und Click-Schloss versehen)
- geeignet zur Befestigung von Geräten unter der Oberfläche von Fassaden (Schalter, Steckdosen, 400 V Steckdosen, Sicherung, Verdeckung des Wasserhahns)



**Montageanleitung**

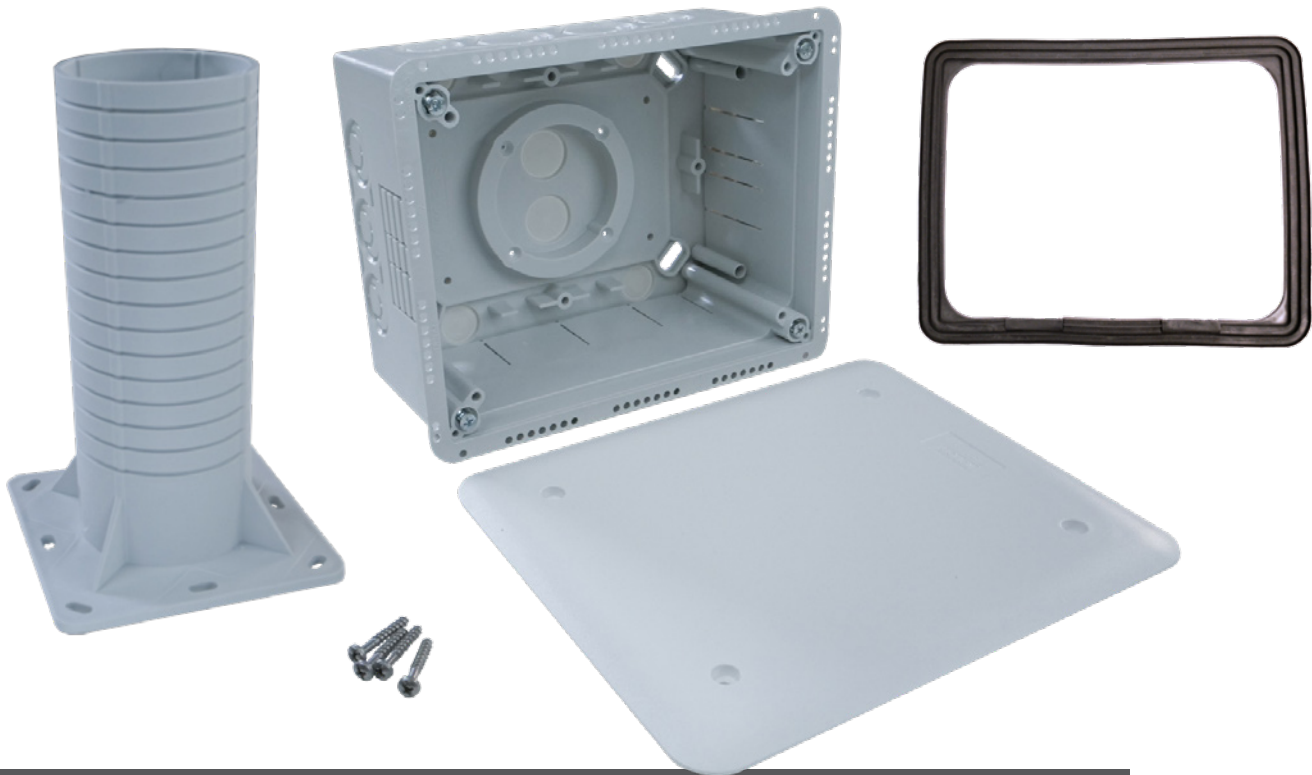




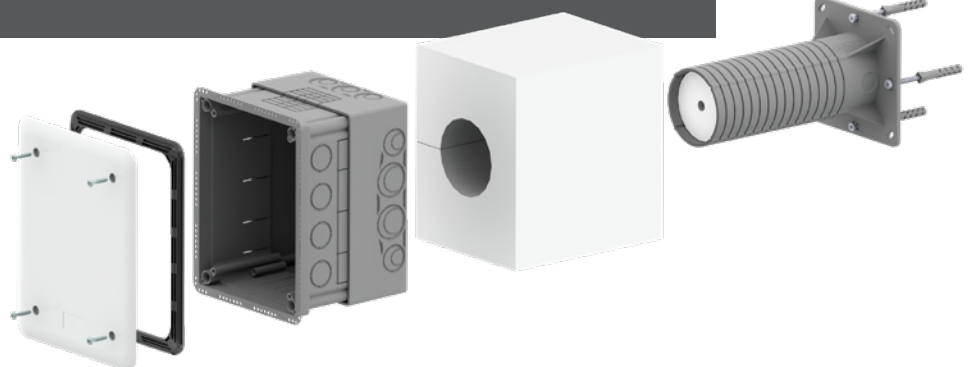
### KUZ-VI



Universaldose für Wärmedämmungen und andere Installationen



- Einbau in Wärmedämmung
- konfigurierbare Dosestiefe im Bereich von 85 bis 140 mm
- Abmessung 196x156x85 mm (196x156x140 mm)
- fester Deckel mit Edelstahlschrauben
- das Set enthält Tubus, Innen- und Außendämmung, Montageset
- zur Verwendung in wärmegeämmte Fassaden mit einer Stärke von 120 mm bis 330 mm
- verhindert Wärmebrücken



**Montageanleitung**



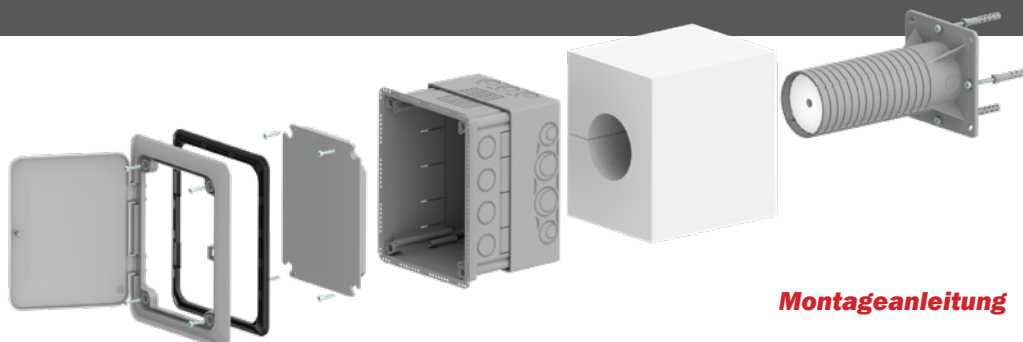


## KUZ-VOI

Universaldose für Wärmedämmungen und andere Installationen



- Einbau in Wärmedämmung
- konfigurierbare Dositiefe im Bereich von 85 bis 140 mm
- Abmessung 196x156x85 mm (196x156x140 mm)
- aufklappbarer Deckel (werkzeugloses Öffnen, mit Spezialfeder und Click-Schloss versehen)
- das Set enthält Tubus, Innen und Außendämmung, Montageset
- zur Verwendung in wärmegeämmte Fassaden mit einer Stärke von 120 mm bis 330 mm
- verhindert Wärmebrücken
- geeignet zur Montage von Geräten unter der Oberfläche von Fassaden (Schalter, Steckdosen, 400 V Steckdosen, Sicherung, Verdeckung des Wasserhahns)



**Montageanleitung**



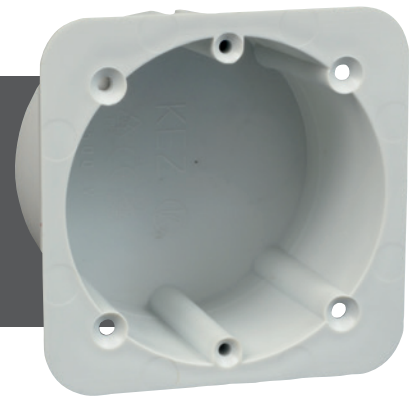


## ERSATZTEILE

### ND KEZ



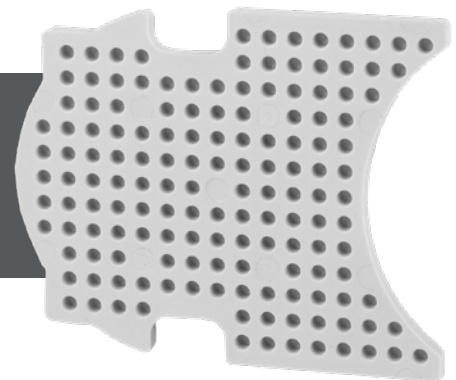
- das Ersatzteil ist eine eigenständige Elektroinstallationsdose, die standardmäßig zum Lieferumfang der KEZ und KEZ 300 gehört
- die Dose darf nur in Verbindung mit dem Tubus, im üblichen Montageverfahren verwendet werden
- die separate Verwendung des Ersatzteils ohne Tubus ist nicht möglich
- im Lieferumfang des Ersatzteils sind vier selbstschneidende Schrauben zur Befestigung der Dose am Tubus enthalten



### ND KEZ-3/Z



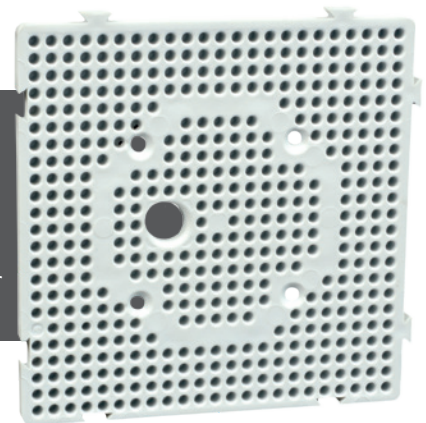
- das Ersatzteil ND KEZ-3/Z\_KB ist eine separate Blende, die standardmäßig zum Lieferumfang der KEZ-3 Dose gehört
- die Blende darf nur für die in der KEZ-3 Montageanleitung angegebenen Zwecke verwendet werden
- die Blende ist nicht tragend, dient nur als eine Abdeckung



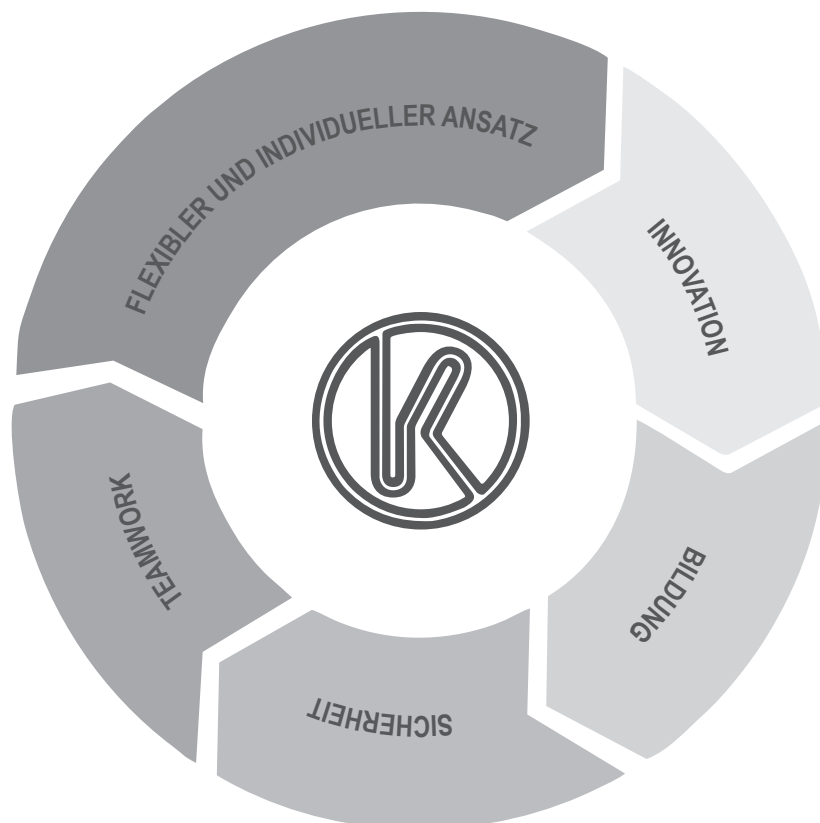
### ND MDZ



- das Ersatzteil ist eine eigenständige Montageplatte, die standardmäßig zum Lieferumfang der MDZ gehört
- die Platte darf nur in Verbindung mit dem Tubus, im üblichen Montageverfahren verwendet werden
- die separate Verwendung des Ersatzteils ohne Tubus ist nicht möglich
- zum Lieferumfang gehören vier selbstschneidende Schrauben, zur Befestigung der Platte zum Tubus



# UNTERNEHMENSPOLITIK



## INNOVATION

Wir suchen ständig nach neuen Wegen zur Technologie- und Produktverbesserung.

## FLEXIBLER UND INDIVIDUELLER ANSATZ

Unsere Kunden genießen den komplexen Service und ihre Anforderungen werden individuell gelöst. Wir bauen auf eine starke und langfristige Geschäftspartnerschaft.

## RESPEKT

Wir respektieren die Individualität des Menschen. Wir verfolgen einen offenen Dialog und die Suche nach gemeinsamen Lösungen. Rücksichtnahme und Hilfsbereitschaft fördern gute Beziehungen.

## TEAMWORK

Wir erkennen an, dass jeder Mitarbeiter zum Unternehmenswachstum beiträgt. Nur motivierte und miteinander kooperierende Teams werden erfolgreich und erreichen kontinuierlich ihre Ziele.

## BILDUNG

Kompetenz und Kompetenzsteigerung sind fester Bestandteil der Unternehmensstrategie.

## SICHERHEIT

Umweltschutz, Arbeitssicherheit und Gesundheitsschutz sind Anforderungen, die in allen unseren Unternehmensaktivitäten verankert sind. Wir erfüllen die strengen Standards der Ethik und Arbeitskontrolle.



KOPOS ELEKTRO GmbH  
Ahornstraße 6  
97509 Kolitzheim  
Bundesrepublik Deutschland

Tel.: +49 (0) 9385/98015-0  
E-Mail: [info@koposelektro.de](mailto:info@koposelektro.de)  
[www.koposelektro.de](http://www.koposelektro.de)

