

PERFEKT VERSTECKTE ENERGIE



ROPOS

Elektroinstallation in Wärmedämmung

Sie stehen für unseren Erfolg

Neue Technologien garantieren Verbesserung und Innovation bei unseren Produkten für Sie

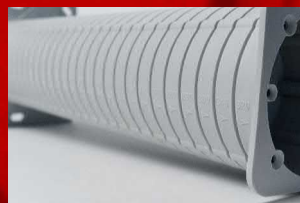


ÜBER UNS

Die Gesellschaft KOPOS KOLÍN a.s. produziert in langer Tradition Elektroinstallationsmaterial. Die Anfänge der Produktion reichen bis ins Jahr 1926 zurück. Bereits in den 30er Jahren erlangte das Unternehmen eine Vorrangstellung im nationalen Wettbewerb und konnte seine Position als Branchenführer ausbauen. Die Marke KOPOS entwickelte sich so zu einem Synonym im Bereich Elektroinstallation.

KOPOS KOLIN a.s. (KOPOS KOLIN PLC) produziert derzeit mehr als 5.000 Artikel. Unsere Produkte umfassen Elektroinstallationsdosen, -kanäle, -rohre, doppelwandige Schutzrohre (Handelsmarke KOPOFLEX® und KOPODUR® System), geteilten Kabelkanal KOPOHALF® und Kabelmanagementsysteme. Das Unternehmen produziert natürlich auch viele umweltfreundliche Artikel, zum Beispiel Kunststoffprodukte aus halogen- und bleifreien Materialien. Unter Berücksichtigung der steigenden Anforderungen an die Gebäudesicherheit haben wir Systeme entwickelt, die auch im Brandfall funktionsfähig sind. Der erste Feuerwiderstandstest unserer Produkte wurde im Jahr 2009 durchgeführt. Das Unternehmen entwickelte überdies auch Verfahren zur Herstellung von Abschirmblöcken „NEUTROSTOP“. Dieses Produkt ist in der Lage, bestimmte Bereiche (z.B. medizinische und Forschungseinrichtungen) vor Neutronenstrahlung zu schützen.

Die weltweit wachsenden Marktanforderungen motivieren uns, unsere Präsenz auch im Ausland stetig auszuweiten. Das Unternehmen entwickelt die internationalen Geschäftsaktivitäten und festigt seine Marktposition in anderen Teilen der Welt, wie Litauen, Lettland, Estland, Dänemark, Frankreich, Benelux, Großbritannien, Schweden, Norwegen oder den Vereinigten Arabischen Emiraten. KOPOS-Produkte werden aktuell an zwei Standorten hergestellt, in der Region Kolin und in Zhitomir, Ukraine.





KEZ & KEZ 300

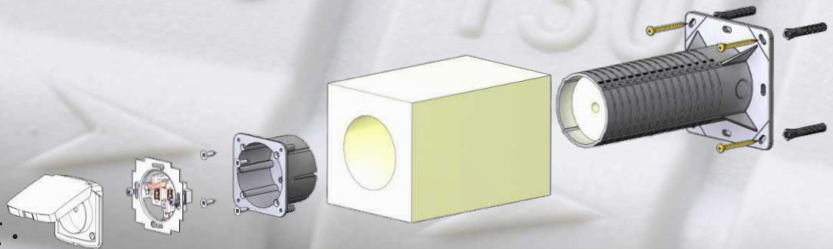
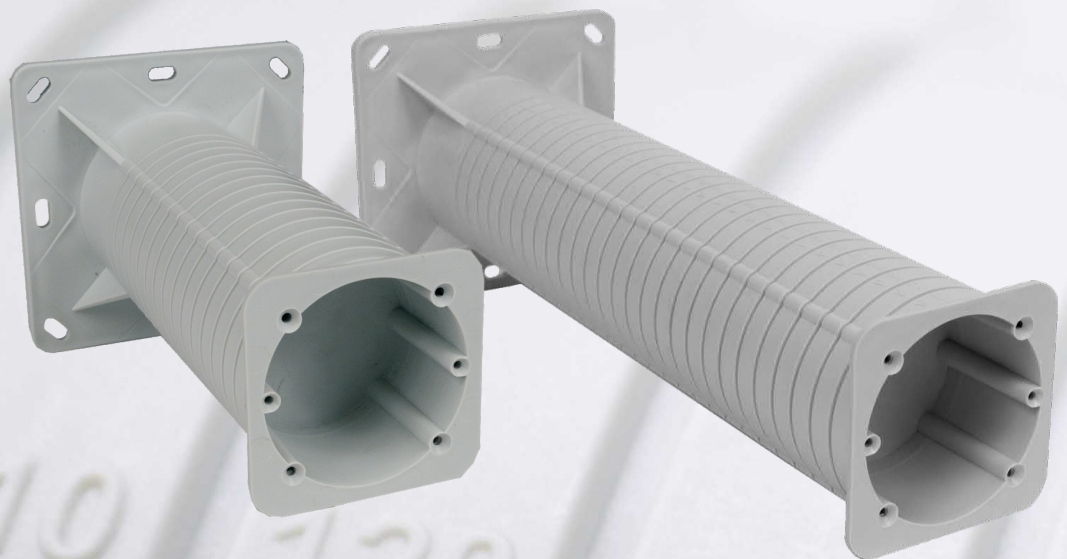


- 25 bis + 60 °C Material



Wärmedämmungsdose

- ▲ zur Installation von Geräten in wärme gedämmte Fassaden
- ▲ vermeidet Bildung von Wärmebrücken
- ▲ geeignet für die gängigen Dämmungsarten (Polystyrol, Mineralwolle)
- ▲ **KEZ** – für einzelne Geräte bei einer Wärmedämmdicke von **50 - 200 mm**
- ▲ **KEZ 300** – für einzelne Geräte bei einer Wärmedämmdicke von **50 - 300 mm**
- ▲ Dübel, Schrauben und Bolzen im Lieferumfang enthalten



MONTAGE:

1. die Installation erfolgt zusammen mit der Wärmedämmung
2. vor der Montage ist die Halterung inkl. beigelegter Isolierung auf die benötigte Länge, entsprechend der Wärmedämmungsstärke zu kürzen
3. die Halterung wird mit Hilfe der beigelegten Dübel je nach Mauertyp an der Wand befestigt
4. das Kabel wird durch die Halterung gezogen und das abisolierte Ende fixiert
5. die Abschlussmontage soll mit Hilfe der 4 mitgelieferten Schrauben erfolgen

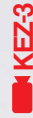
Bei Installation auf größerem Putz wird eine Abdichtung mit Silikon empfohlen.





Material - 25 bis + 60 °C

KEZ-3



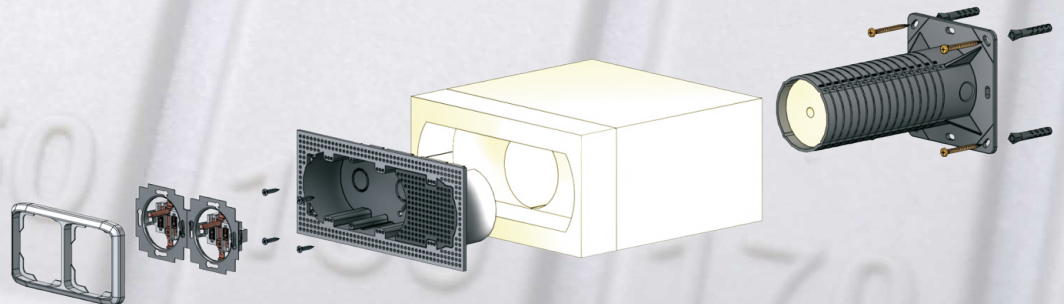
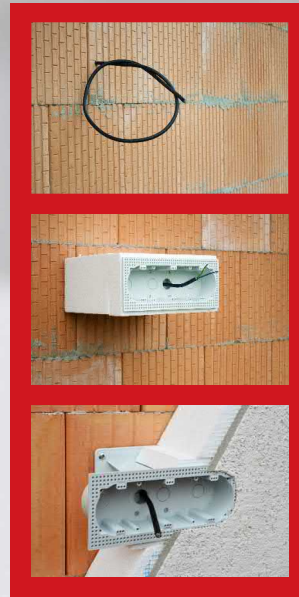
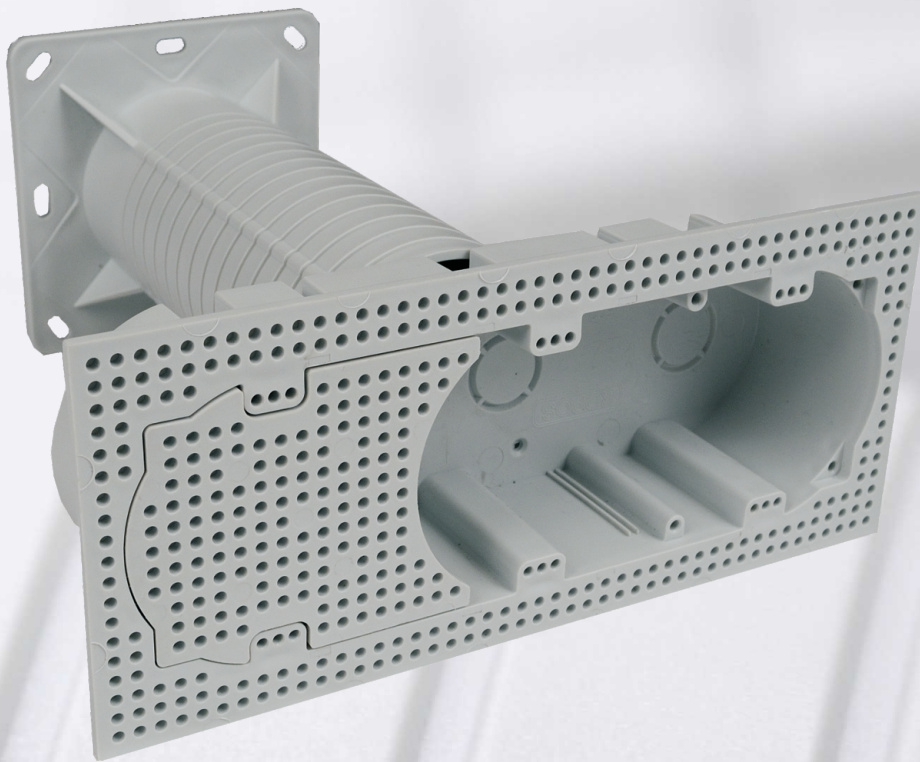
www.kopos.com/en/video-navody

MONTAGEVIDEO



mehrfach Wärmedämmungsdose

- zur Installation von Geräten in wärmedämmte Fassaden ▶
- vermeidet Bildung von Wärmebrücken ▶
- geeignet für die gängigen Dämmungsarten (Polystyrol, Mineralwolle) ▶
- zur Installation von zwei bzw. drei Geräten in wärmedämmte Fassaden, mit einer Stärke von 100 - 250 mm ▶
- Dübel, Schrauben und Bolzen im Lieferumfang enthalten ▶



MONTAGE:

1. die Installation erfolgt zusammen mit der Wärmedämmung
2. vor der Montage ist die Halterung inkl. beigelegter Isolierung auf die benötigte Länge, entsprechend der Wärmedämmungsstärke zu kürzen
3. die Halterung wird mit Hilfe der beigelegten Dübel je nach Mauertyp an der Wand befestigt
4. das Kabel wird durch die Halterung gezogen und das abisolierte Ende fixiert
5. die Abschlussmontage soll mit Hilfe der 4 mitgelieferten Schrauben erfolgen

Bei Installation auf größerem Putz wird eine Abdichtung mit Silikon empfohlen.



KUZ



44



- 25 bis + 60 °C



Material



Material

Universaldose, nicht nur für die Wärmedämmung

- ▲ für die Montage in wärmedämmte Fassaden oder als Unterputzdose
- ▲ die Dositiefe ist je nach Bedarf einstellbar
- ▲ Abmessung Dose 196 x 156 x 85 mm, max. ausgezogen 196 x 156 x 140 mm
- ▲ Abmessung Deckel 210 x 170 mm

Zwei Deckelarten:

- ▲ klappbarer Deckel (ohne Werkzeuge zu öffnen, mit einer speziellen Feder und Click-Schloss versehen)
- ▲ fester Deckel

Abgebildete Anwendungsbeispiele:



bis zu 2 klassische Steckdosen



400 V Steckdose



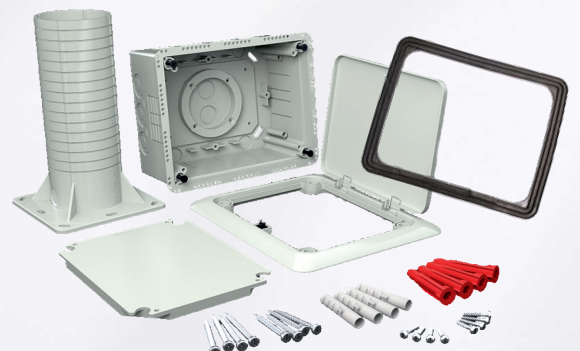
Sicherungen



Wasserhahn



Messklemme des Blitzableiters

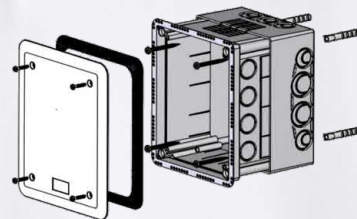


Zum Lieferumfang der Dosen gehört immer eine Montageplatte, die z.B. die Installation klassischer Geräte ermöglicht. Damit sind bei Montage der Dose in die Wärmedämmung die Geräte sicher unter einem Deckel geschützt. Die Deckel gewährleisten die Schutzart IP 30. Bei Einsatz eines entsprechenden Dichtungsring, wird die Schutzart IP 44 erreicht.



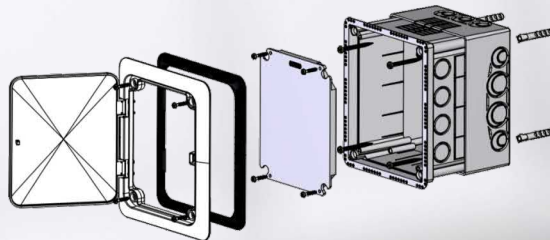
KUZ-V

- ▲ fester Deckel
- ▲ für die Montage im Gipsbett unter Putz bzw. für direkte Montage im Dämmmaterial der Fassade geeignet
- ▲ die Tiefe der Dose ist im Bereich von 85 bis 140 mm einstellbar



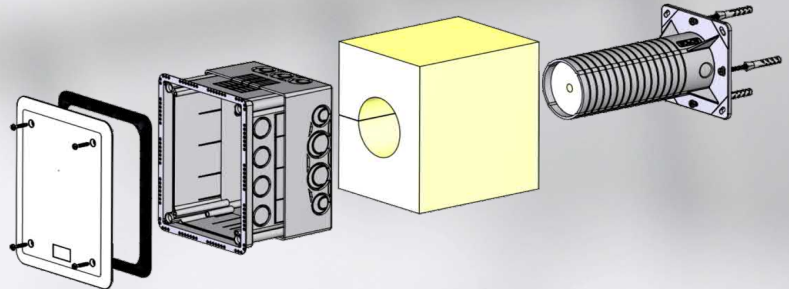
KUZ-VO

- ▲ klappbarer Deckel
- ▲ ohne Werkzeuge zu öffnen
- ▲ geeignet für die Unterputzmontage klassischer Geräte



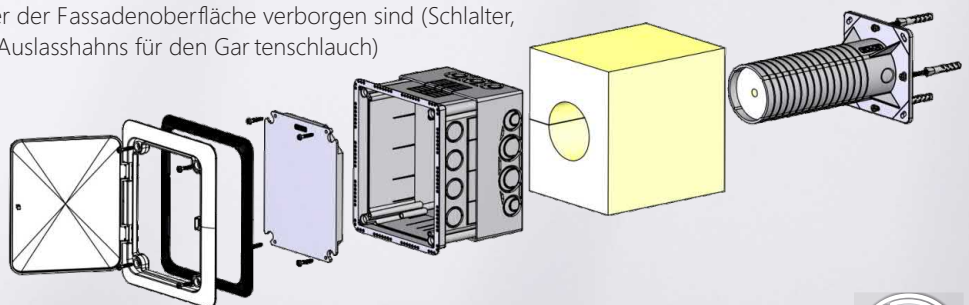
KUZ-VI

- ▲ für Wärmedämmungssysteme
- ▲ fester Deckel
- ▲ Lieferumfang: Dose mit Deckel, Verlängerungstubus, Außen- und Innendämmung, Montageset
- ▲ zur Installation von Geräten in wärmegeämmte Fassaden mit einer Stärke von 120 - 300 mm
- ▲ Dosenboden von der Wand thermisch isoliert
- ▲ vermeidet Bildung von Wärmebrücken



KUZ-VOI

- ▲ für Wärmedämmungssysteme
- ▲ klappbarer Deckel
- ▲ Lieferumfang: Dose mit Deckel, Verlängerungstubus, Außen- und Innendämmung, Montageset
- ▲ zur Installation von Geräten in wärmegeämmte Fassaden mit einer Stärke von 120 - 300 mm
- ▲ vermeidet Bildung von Wärmebrücken
- ▲ geeignet für die Installation der Geräte die unter der Fassadenoberfläche verborgen sind (Schalter, Steckdosen, 400 V - Steckdosen, Sicherungen, Auslassshahns für den Gartenschlauch)





MDZ & MDZ 300

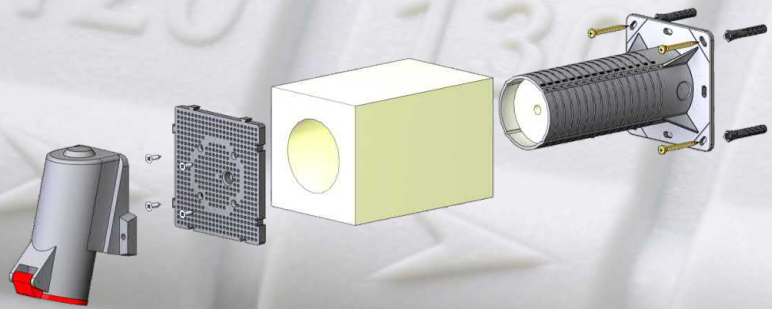
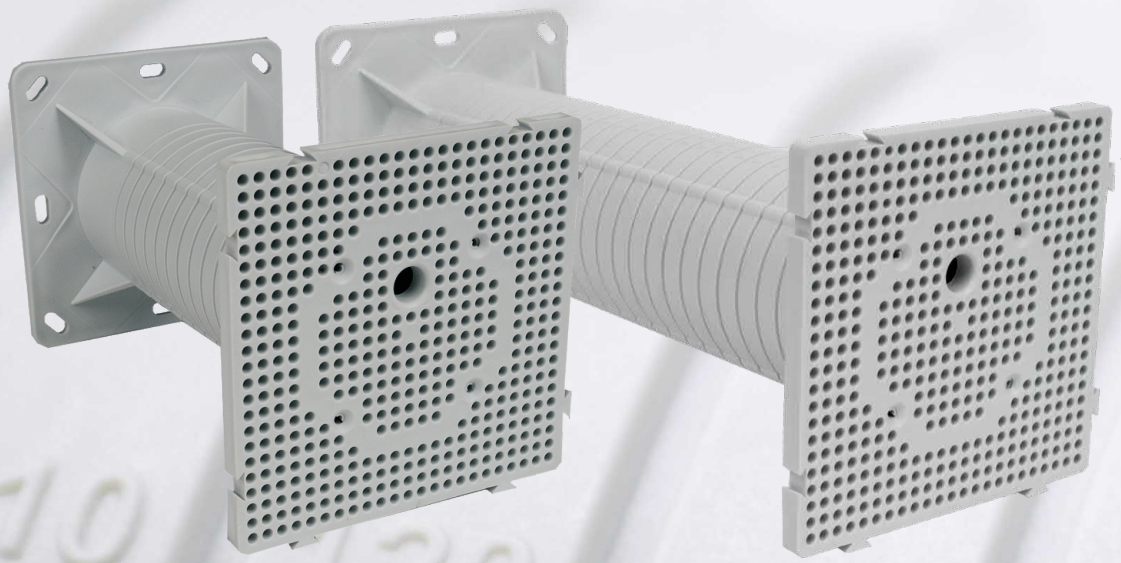


- 25 bis + 60 °C Material



Montageplatte für Wärmedämmung

- ▲ zur Installation von Elektrogeräten (Außenleuchten, Bewegungsmelder, Steckdosen 400 V)
- ▲ vermeidet Bildung von Wärmebrücken
- ▲ geeignet für die gängigen Dämmungsarten (Polystyrol, Mineralwolle)
- ▲ kann in beliebiger Anzahl verbunden werden
- ▲ MDZ - für wärmedämmte Fassaden mit einer Stärke von 50 - 200 mm
- ▲ MDZ 300 - für wärmedämmte Fassaden mit einer Stärke von 50 - 300 mm
- ▲ Dübel, Schrauben und Bolzen im Lieferumfang enthalten
- ▲ Maße Montageplatte 119 x 119 mm



MONTAGE:

1. die Installation erfolgt zusammen mit der Wärmedämmung
2. vor der Montage ist die Halterung inkl. beigelegter Isolierung auf die benötigte Länge, entsprechend der Wärmedämmungsstärke zu kürzen
3. die Halterung wird mit Hilfe der beigelegten Dübel je nach Mauertyp an der Wand befestigt
4. das Kabel wird durch die Halterung gezogen und das abisolierte Ende fixiert
5. die Abschlussmontage soll mit Hilfe der 4 mitgelieferten Schrauben erfolgen
6. Zur Installation von 400V Steckdosen wird empfohlen den Träger mit Anker zu befestigen



PP

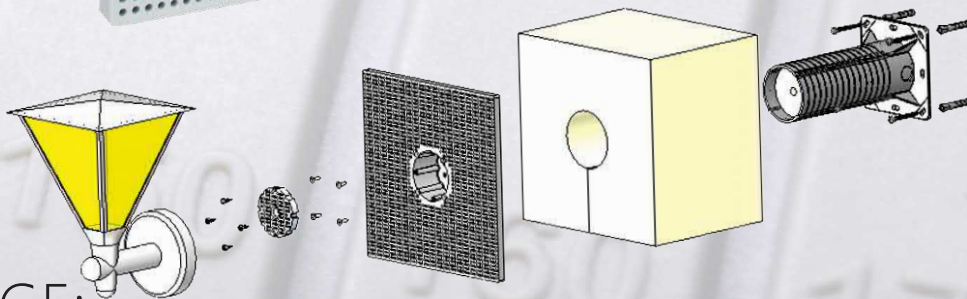
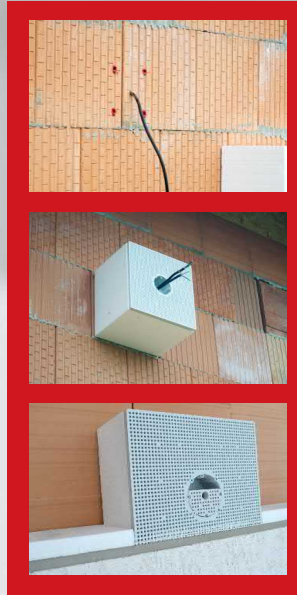
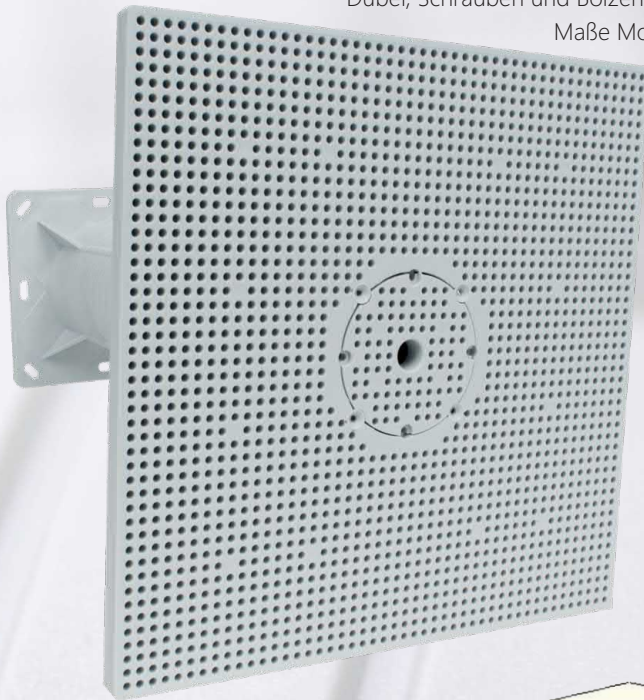
Material - 25 bis + 60 °C

MDZ XL & MDZ XL 300

MDZ XL MDZ XL 300
www.kopos.com/en/video-navody
MONTAGEVIDEO

Montageplatte für Wärmedämmung

- zur Installation von Elektrogeräten (Außenleuchten, Bewegungsmelder, Steckdosen 400 V) ▲
- vermeidet Bildung von Wärmebrücken ▲
- geeignet für die gängigen Dämmungsarten (Polystyrol, Mineralwolle) ▲
- MDZ XL** - für wärmedämmte Fassaden mit einer Stärke von **50 - 200 mm** ▲
- MDZ XL 300** - für wärmedämmte Fassaden mit einer Stärke von **50 - 300 mm** ▲
- beinhaltet eine integrierte Box die in erster Linie für Klemmen aber auch zur Installation ▲
- von Steckdosen und Schaltern verwendet werden kann ▲
- Dübel, Schrauben und Bolzen im Lieferumfang enthalten ▲
- Maße Montageplatte 238 x 238 mm ▲



MONTAGE:

1. die Installation erfolgt zusammen mit der Wärmedämmung
2. vor der Montage ist die Halterung inkl. beigelegter Isolierung auf die benötigte Länge, entsprechend der Wärmedämmungsstärke zu kürzen
3. die Halterung wird mit Hilfe der beigelegten Dübel je nach Mauertyp an der Wand befestigt
4. das Kabel wird durch die Halterung gezogen und das abisolierte Ende fixiert
5. die Abschlussmontage soll mit Hilfe der 4 mitgelieferten Schrauben erfolgen
6. Zur Installation von 400V Steckdosen wird empfohlen den Träger mit Anker zu befestigen



UNTERNEHMENSPOLITIK



INNOVATION

Wir suchen ständig nach neuen Wegen, die zu Verbesserungen der Technologie und der Produkte führen.

FLEXIBLER UND INDIVIDUELLER ANSATZ

Unsere Kunden genießen den komplexen Service und ihre Anforderungen werden individuell gelöst. Wir bauen auf eine starke und langfristige geschäftliche Partnerschaft.

TEAMWORK

Wir erkennen an, dass jeder Mitarbeiter zum Unternehmenswachstum beiträgt. Nur motivierte und miteinander kooperierende Teams werden erfolgreich und erreichen kontinuierlich ihre Ziele.

BILDUNG

Kompetenz und Kompetenzsteigerung sind fester Bestandteil der Unternehmensstrategie.

SICHERHEIT

Umweltschutz, Arbeitssicherheit und Gesundheitsschutz sind Anforderungen, die in allen unseren Unternehmensaktivitäten verankert sind. Wir erfüllen die strengen Standards der Ethik und Arbeitskontrolle.

Wir bestimmen den Trend in der Entwicklung von Elektroinstallationsmaterial



KOPOS KOLÍN a.s.
www.kopos.com/en/video-navody

VIDEO ÜBER UNS

www.koposelektro.de



PERFEKT VERSTECKTE ENERGIE



www.koposelektro.de

KOPOS ELEKTRO GmbH
Ahornstraße 6
97509 Kolitzheim
Bundesrepublik Deutschland

tel.: + 49 (0) 9385 / 98015-0
e-mail: info@koposelektro.de
www.koposelektro.de

KOPOS KOLÍN a.s.
Havlíčková 432
280 94 Kolín IV
Česká republika

Anspruchspartner für die Schweiz, Luxemburg und Österreich:
tel.: +420 737 268 483
e-mail: roman.cermak@kopus.cz