



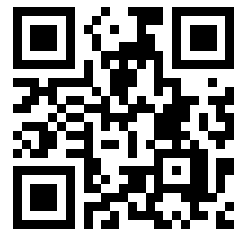
# **Elektroinstallationsdosen mit Funktionserhalt**

*Klassifizierung E30 – E90*

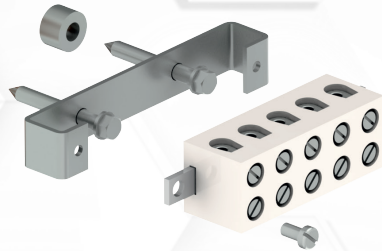
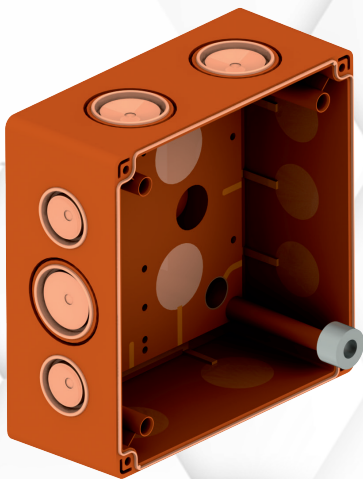
*Geprüft nach DIN 4102-12*



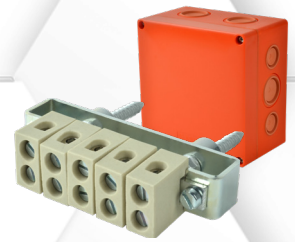
- Membraneingänge aus flexiblem Material, bei Gewährleistung der Schutzart IP 66
- halogenfreies PP, Deckel PC – ABS
- flammwidrig + 850 °C
- Anker oder Schrauben für Beton, Stützpfeiler und Klemmleisten im Lieferumfang enthalten



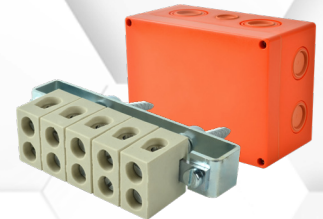
# KSK MIT EINFACHER KLEMMLEISTE



KSK 100\_PO



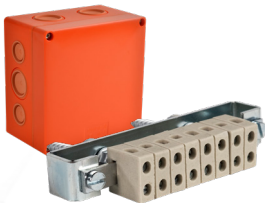
KSK 125\_PO10



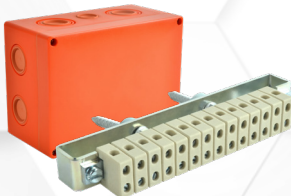
KSK 175\_PO16

Typ	Klassifizierung des Funktionserhalts	Abmessungen (LxHxT)	Anzahl der keramischen Klemmen	Querschnitt der Leiter
KSK 100_PO	E90, P90-R, PS90	101 x 101 x 63	5	1,5 - 6 mm <sup>2</sup>
KSK 125_PO10	E90, P90-R, PS90	126 x 126 x 76	5	1,5 - 10 mm <sup>2</sup>
KSK 175_PO16	E90, P90-R, PS90	176 x 126 x 90	5	1,5 - 16 mm <sup>2</sup>

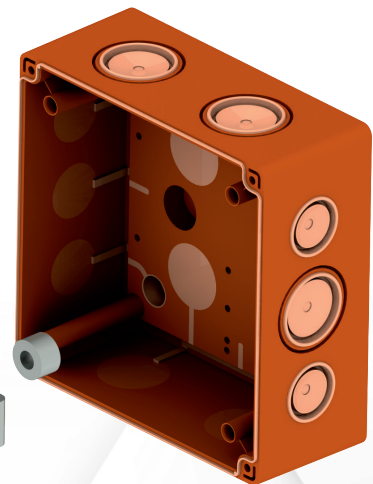
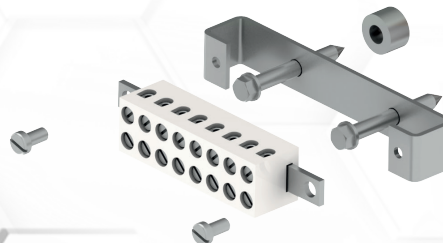
# KSK FÜR DATENLEITUNGEN



KSK 125\_DPO



KSK 175\_DPO



Typ	Klassifizierung des Funktionserhalts	Abmessungen (LxHxT)	Anzahl der keramischen Klemmen	Querschnitt der Leiter
KSK 125_DPO	E90, P90-R, PS90	126 x 126 x 76	8	0,5 - 4 mm <sup>2</sup>
KSK 175_DPO	E90, P90-R, PS90	176 x 126 x 90	14	0,5 - 4 mm <sup>2</sup>