



2018

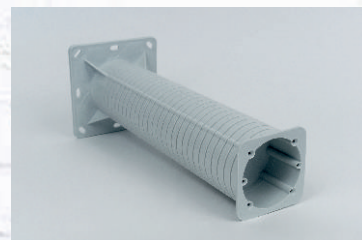
# Neuigkeiten



Montagevideo KEZ 300

## KEZ 300

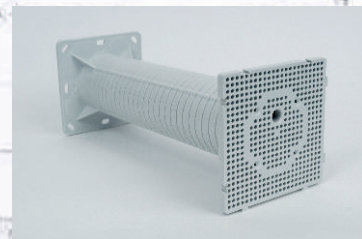
- zur Installation von Geräten in wärmedämmte Fassaden
- für Dämmstärken von 50 – 300 mm
- robuste Konstruktion
- zum Lieferumfang gehören alle Isolationsteile und das Montagezubehör



Montagevideo MDZ 300

## MDZ 300

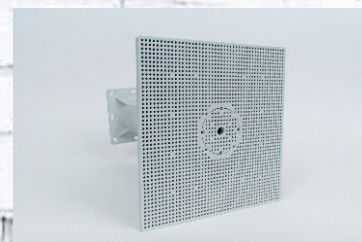
- zur Installation von unterschiedlichen Elektrogeräten in wärmedämmte Fassaden
- für die Befestigung auf der Montageplatte eignen sich Holzschrauben (Durchmesser 4 - 5 mm)
- Plattengröße: 120 x120 mm
- für Dämmstärken von 50 – 300 mm
- robuste Konstruktion, Belastung bis 40 N beim Abstand 180 mm von der Wand



Montagevideo MDZ XL 300

## MDZ XL 300

- zur Installation von größeren Elektrogeräten (Außenleuchten, Bewegungsmelder, Kameras u.a.)
- für die Befestigung auf der Montageplatte eignen sich Holzschrauben (Durchmesser 4 - 5 mm)
- Plattengröße: 240x240 mm
- Wärmedämmung 50-300 mm
- robuste Konstruktion - Belastung bis 40 N beim Abstand 180 mm von der Wand
- integrierte Box für Klemmen



Montagevideo PP 80/45/6

## PP 80/45/6

- Erweiterung von Bodendosen des KOPOBOX-Systems für die Montage von 12 Modulen 45x45
- ermöglicht die Installation von Daten- oder anderen speziellen Geräten
- festе Fixierung durch Schrauben
- Trennteile im Lieferumfang enthalten



## SKLD 2

- Universalverbinder für die Dosen KUL 68-45/LD und KPRL 68-70/LD
- ermöglicht die Verbindung von Dosen mit einem Abstand von 71mm für die Installation in Mehrfachrahmen
- die Verpackung dient zugleich als Lehre für den Dosenabstand und den Querschnitt der Kabel

